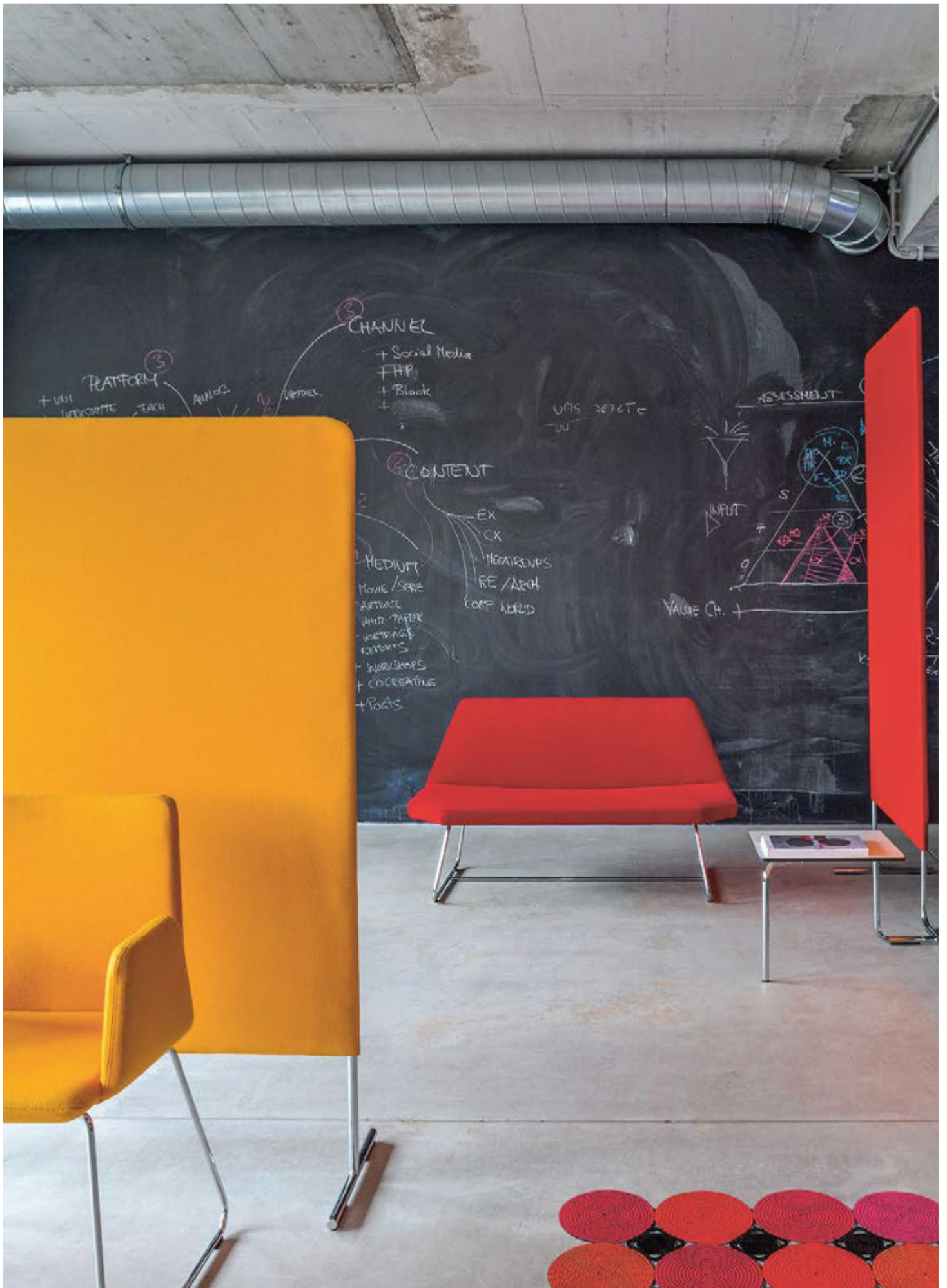




Linked	Design	Füllmaterial / Filling material	Bezug / Covering	Versionen / Versions
	Carlos Tísicar	Weichfaserplatte, Akustikplatte Soft fibre board, acoustic panel	Netz, Stoff Mesh, textile	Wandelemente, Tisch, Garderobe Wall elements, table, coat rack

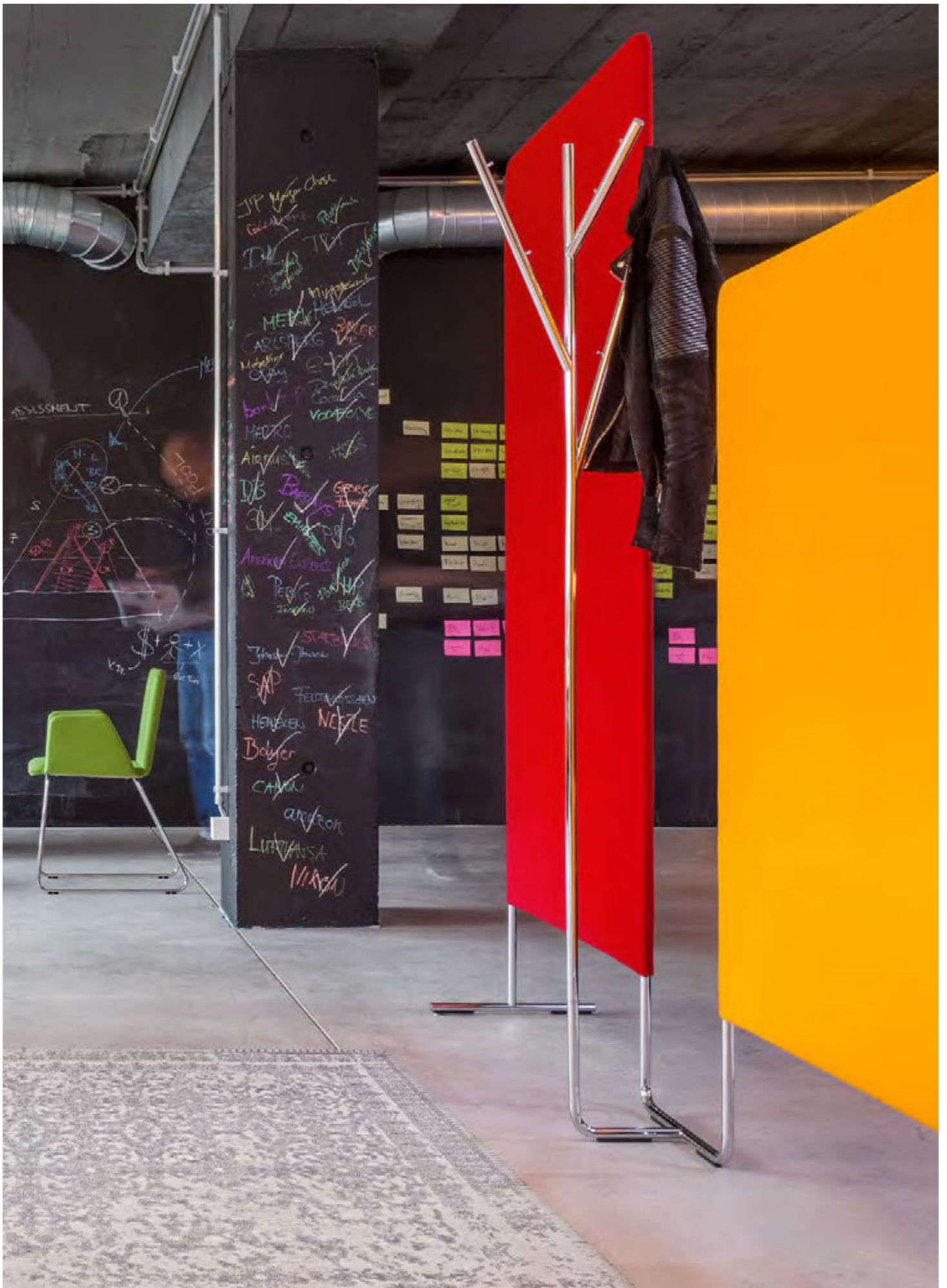


Design	Schale / Shell	Bezug / Covering	Versionen / Versions	Otto
Carlos Tíscar	Polster Upholstery	Textil, Leder Textile, leather	Sessel, Hocker, Verbindungstisch, Beistelltisch, Arbeitstisch Armchair, stool, connecting table, side table, working table	53



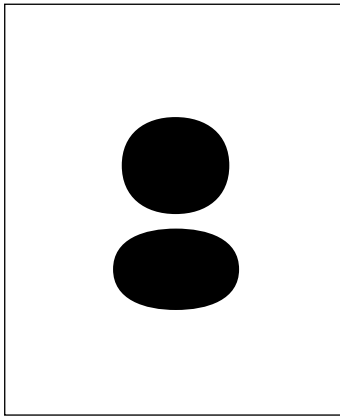
Linked Wandelement Wall element

Sessel Armchair Otto



Pepe Stuhl Chair

Wandelement Wall element **Linked**



Girsberger Grundsätze

Girsberger ist ein Familienunternehmen. Als solches spiegelt es die Haltung und Überzeugung der Familie Girsberger wider.

Einen Grundsatz hat Michael Girsberger vor einigen Jahren so formuliert:

„Grössten Wert legen wir darauf, möglichst immer die richtige Balance zwischen ökonomischem Erfolg, sozialer Orientierung und ökologischer Verantwortung zu finden.“

Wer Girsberger kennt, weiss, dass diese Denkweise gelebt wird – täglich und in vielfältiger Beziehung. Sie zeigt sich beispielsweise darin, dass wir nur besonders umweltfreundliche und energieeffiziente Firmenfahrzeuge einsetzen.

www.girsberger.com/de/company/werte/grundsätze

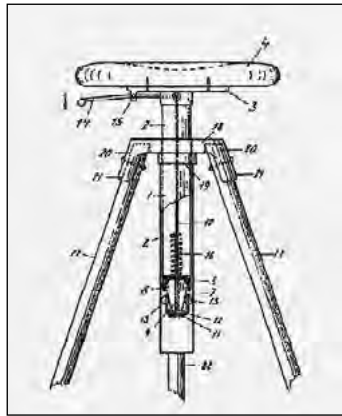
Girsberger's principles

Girsberger is a family business. As such, it reflects the attitudes and convictions of the Girsberger family.

Several years ago, Michael Girsberger formulated one of the company's principles as follows: "We place the utmost importance on striking, wherever possible, the correct balance between financial success, social focus and ecological responsibility."

Anyone familiar with Girsberger will know that this approach is lived out every day and in many different ways. It is seen, for example, in the fact that we use only eco-friendly and energy-efficient company vehicles.

www.girsberger.com/en/company/values/principles



Ohne Tradition kein Fortschritt

Seit 1889, seit der Gründung der Drechslerei Heinrich Girsberger in Zürich, ist unser Name eng mit der Entwicklungsgeschichte des Sitzens verknüpft. Mit Stolz blicken wir auf eine lange Tradition zurück. Und was mit dem ersten Patent, dem Drehstuhl Typ 111, begann, war die Basis für viele nachfolgende Entwicklungen. Der Leitgedanke: Funktionalität mit hohem praktischem Nutzen, präzise Fertigung in handwerklicher Tradition sowie Materialehrlichkeit und Beständigkeit. Diese Eckpunkte bestehen bis heute und prägen jedes unserer Produkte, auch wenn sich vieles im Laufe der Zeit verändert hat.

Unsere Herkunft ist eine gute Basis für die Zukunft. Unser Anspruch, immer wieder neue Wege zu suchen, Bestehendes zu hinterfragen und nichts unbeachtet zu lassen, um das Bessere zu finden, hat Girsberger zu einem geachteten Unternehmen der Branche gemacht.

www.girsberger.com/de/company/history

No progress without tradition

Since 1889, when Heinrich Girsberger set up a woodworking shop in Zurich, our name has been closely associated with the history of seating. We can look back with pride at a long tradition. And what began with the first patent, the Type 111 swivel chair, became the basis for many subsequent developments. The guiding principles throughout: functionality and practicality, precise manufacture in the tradition of manual craftsmanship, authenticity of materials and durability.

These cornerstones remain in place to this day and characterize every one of our products, even if much has changed over time.

Our origins form a good basis for the future. Our determination always to seek new ways of doing things, question existing practices and leave no stone unturned in the quest to better our products has made Girsberger a highly respected company in the sector.

www.girsberger.com/en/company/history



Unsere soziale Verantwortung

Corporate Social Responsibility ist zu einem Schlagwort geworden. Immer mehr wird uns allen bewusst, dass die Gewährleistung sozialer Gerechtigkeit und die Schonung von Ressourcen die wichtigsten Herausforderungen für zukünftiges Wirtschaften sein werden. Die unternehmerische Verantwortung gegenüber der Gesellschaft war schon immer zentraler Teil der Firmenphilosophie von Girsberger. Inzwischen wollen aber auch unsere Kunden wissen: Unter welchen (fairen) Voraussetzungen werden die Produkte hergestellt? Welchen Einfluss hat die Produktion auf die Umwelt? Wie werden die eingesetzten Materialien entsorgt bzw. wiederverwendet?

Wir können darauf Antworten geben: Während andere Hersteller in Fernost produzieren lassen, fertigen wir nach wie vor in der Schweiz und in Deutschland. Komponenten, die wir nicht selbst herstellen, beziehen wir zu über 90% von Lieferanten, die im Umkreis von 800 km um unsere Werke angesiedelt sind. Damit stellen wir sicher, dass unsere Produkte sozial und ökologisch verträglich hergestellt und Ihren und unseren Ansprüchen an Qualität und Nachhaltigkeit gerecht werden.

[Download „Geschäftsbericht zur Nachhaltigkeit“](#) www.girsberger.com

Our social responsibility

Corporate social responsibility has become a buzz phrase. We are all becoming increasingly aware that ensuring social fairness and conserving resources are going to be the most important challenges for future business. Responsibility towards society has always been a core part of Girsberger's corporate philosophy. Now, however, our customers too have further questions. Under what conditions are the products made and are they fair? What impact does the production process have on the environment? How are the materials used disposed of or recycled? We have answers to these questions: while other manufacturers have their products made in the Far East, we continue to produce ours in Switzerland and Germany. Over 90% of all components that we do not produce ourselves are bought from suppliers based within a circumference of 800 km of our production sites. We thus ensure that our products are made in a socially and ecologically compatible way, and that they meet your expectations of quality and sustainability.

[Download our Sustainability Report](#) www.girsberger.com



Nachhaltigkeit

Alle reden heute von Nachhaltigkeit. Wir tun es in der Regel nicht, weil wir in Bezug auf Ökologie und Qualität schon immer hohe Maßstäbe an unser Handeln gelegt haben. Selbstverständlich ist uns beispielsweise, dass wir Stühle herstellen, die aufgrund ihrer hohen Qualität auf eine lange Nutzungsdauer ausgelegt sind. Denn was lange hält und funktioniert, muss nicht ersetzt werden und schont Ressourcen. Selbstverständlich ist uns auch, dass Girsberger Stühle recyclinggerecht konstruiert werden und fast vollständig aus Werkstoffen bestehen, die wiederverwertet werden können. Darüber hinaus unterhalten wir seit 2007 ein zertifiziertes Umweltmanagementsystem nach EN ISO 14001, das uns verpflichtet, unsere Umwelleistung kontinuierlich zu verbessern. Es regelt die Verpflichtungen gegenüber unseren Kunden wie auch gegenüber unseren Lieferanten, die ebenfalls auf ihr Umweltverhalten geprüft werden.

[Download „Geschäftsbericht zur Nachhaltigkeit“ www.girsberger.com](#)

Sustainability

Everyone is talking about sustainability these days. We generally do not, as we have always set high standards in the way we operate in relation to ecology and quality. For instance, it is only natural to us to produce high-quality chairs that are designed to last. After all, what lasts and keeps working for a long time does not have to be replaced and thus conserves resources. It is also second nature that Girsberger chairs are designed with recycling in mind, and consist almost entirely of materials that can be used again. Since 2007, we have also operated an environmental management system certified to EN ISO 14001 standard, which obliges us to continually improve our environmental performance. The system governs our obligations towards both our customers and suppliers, who are also checked to ensure they operate in an environmentally compatible way.

[Download our Sustainability Report www.girsberger.com](#)



Es geht ums Sitzen!

Ob im Büro oder privat zu Hause, immer mehr Menschen arbeiten immer länger im Sitzen. Der Trend besteht schon lange, wurde aber durch die Arbeit am Computer noch verstärkt. Für uns Anlass, besonders gründlich über alle Aspekte des Sitzens nachzudenken. Vielleicht gelingt es uns deshalb immer wieder, neuartige Lösungen zu finden, die sich in zahlreichen Patentanmeldungen widerspiegeln. In der Produktentwicklung verwenden wir viel Zeit für die genaue Beobachtung und Auseinandersetzung mit dem Lebensraum Büro. Denn der ständige Wandel der Arbeitsweisen sowie der Fortschritt der Kommunikationstechnologien erfordern laufend neuartige Sitzlösungen. Darüber hinaus arbeiten wir interdisziplinär mit Spezialisten und Wissenschaftlern zusammen, um immer den neuesten Stand ergonomischer Erkenntnisse in unsere Überlegungen einzubeziehen.

[Download „Gesundes Sitzen“ www.girsberger.com](#)

It's all about sitting!

Whether in the office or at home, more and more people are spending an increasing amount of time sitting. This trend has existed for a long time but has been made even more pronounced by working with computers. For us at Girsberger, this is a good reason to reflect particularly thoroughly on all aspects of sitting. And perhaps that is why we repeatedly succeed in finding innovative solutions that are reflected in numerous patent registrations. When developing products, we take plenty of time to closely observe the way people use their office space, as the constant change in working methods and the advance of communication technologies continually call for novel seating solutions. Above and beyond this, we also collaborate with specialists and academics from various disciplines, enabling us to consistently incorporate the latest ergonomic findings into our work.

[Download our Healthy Sitting guide www.girsberger.com](#)

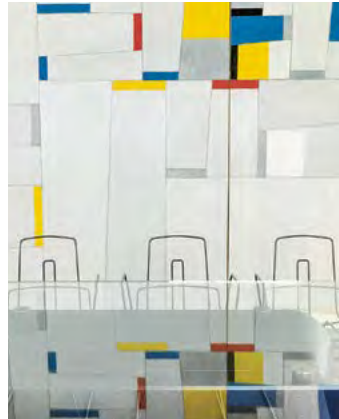
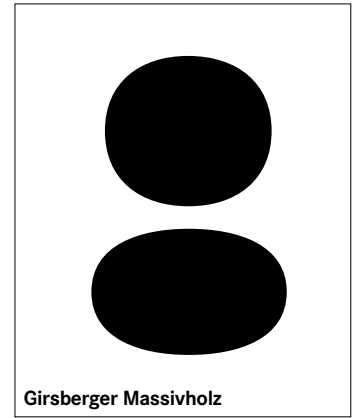
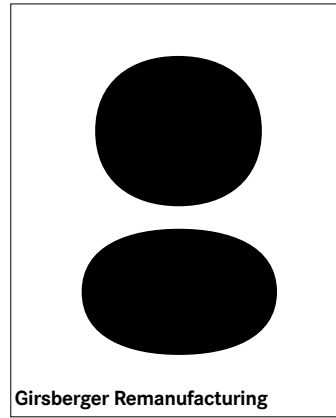
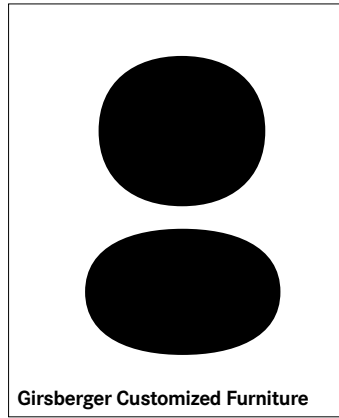
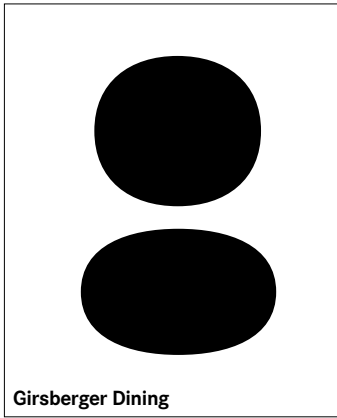


Individuelle Fertigung

Bürostühle fertigen wir seit einem halben Jahrhundert in Endingen am Kaiserstuhl. Und dies aus gutem Grund. Denn der Produktionsstandort Deutschland hat entscheidende Vorteile: Die Wege zu unseren Zulieferern und zu unseren Kunden sind besonders kurz und Fachkräfte bestens qualifiziert. An den dreizehn Fertigungsinseln wechseln sich unsere Mitarbeitenden, die sämtliche Produktionsprozesse beherrschen, täglich ab. Für die auftragsbezogene Fertigung beziehen wir die erforderlichen Komponenten just in time aus dem Girsberger Werk in Bützberg oder von anderen Zulieferern im näheren Umkreis. Die Kombination aus industrieller Fertigung und Manufaktur ermöglicht sowohl hohe Stückzahlen wie auch, dank der hauseigenen Polsterei, ganz individuelle Lösungen. Einige der Drehstühle liefern wir in einer Variantenvielfalt von bis 200'000 Ausführungen.

Tailored production

We have been making office chairs for half a century in Endingen am Kaiserstuhl. And with good reason, as Germany has some key advantages as a production location – we are close to both our suppliers and customers, and our workforce is highly skilled. Our production employees, who are all experts in every part of the process, alternate daily between the thirteen different stages. For commission-based production, we bring in the necessary components just in time from the Girsberger facility in Bützberg, or from other suppliers nearby. The combination of industrial production and handicraft facilitates both large unit numbers and, thanks to our in-house upholstery shop, we are able to provide fully tailored solutions. We supply some of our swivel chairs in up to 200,000 different variants.



Der Tisch ist der Mittelpunkt des Hauses, am Tisch treffen sich Familie, Freunde und Gäste. Für diesen zentralen Wohnbereich bietet Girsberger Dining eine aussergewöhnliche Kollektion. Sie umfasst Tische, Stühle, Bänke und Sideboards – klar in der Form, intelligent in den Funktionen, sinnlich in den Materialien.

A table is the focal point of a house, where family, friends and guests come together. For this central area of the home, Girsberger Dining offers an outstanding collection. It includes tables, chairs, benches and sideboards – clear in form, intelligent in function, appealing in materials.

Girsberger Customized Furniture realisiert komplette Sitz- und Tischlandschaften nach individuellen Vorstellungen oder Entwürfen von Architekten, Innenarchitekten und Planern. Ob Empfangsbereiche, Lounges, Büros und Konferenzräume oder Restaurants, Bars und Kantinen: Mit seiner Kompetenz für Stuhl und Tisch ist Girsberger ein erfahrener Partner für die Realisierung massgeschneiderter Ausstattungen.

Girsberger Customized Furniture creates complete seating and dining concepts to individual ideas or the designs of architects, interior designers and planners. Be it reception areas, lounges, offices or conference rooms, restaurants or bars and canteens – with our expertise in producing tables and chairs, Girsberger is an experienced partner for creating custom furnishings.

Abgenützte Möbel müssen nicht zwingend ersetzt werden. In vielen Fällen lohnt es sich, sie zu überholen oder zu sanieren. Unsere Spezialisten stellen mit handwerklichem Know-how und modernster Servicetechnologie Funktionen und gepflegtes Aussehen wieder her und sichern damit erneut Wertbeständigkeit.

Worn furniture does not necessarily have to be replaced. In many cases, it is worth repairing or restoring. Using expert craftsmanship and leading-edge service technology, our specialists restore functionality and appearance, thus ensuring that the furniture is able to retain its value.

Seit vielen Jahren verarbeitet Girsberger in Bützberg wertvolles Massivholz. Im Laufe der Zeit begannen wir selbst ein umfangreiches Schnittholzlager aufzubauen und europaweit nach erstklassigen Stämmen zu suchen. Der Eigenbedarf ist mittlerweile von untergeordneter Bedeutung: Der gesamte Bestand von 3500 Kubikmetern luft- und kammergetrocknetem Holz steht für Schreinerbetriebe zur Auswahl bereit.

Girsberger has been manufacturing solid wood in Bützberg for many years. Over time, we started building up our own extensive timber stock and seeking out the best quality tree trunks from across Europe. The company's own requirements have since become secondary and the entire 3,500 cubic metre stock of air-dried and kiln-dried wood is available for carpentry businesses.

Girsberger AG, Bützberg, CH
Girsberger GmbH, Wien, A
Girsberger France, Paris, F
Girsberger GmbH, Endingen, D
Girsberger Benelux BV, Amsterdam, NL
Tuna Girsberger Tic. AS, Silivri, TR

mail@girsberger.com
www.girsberger.com



Impressum / Imprint

Herausgeber: Girsberger Holding AG / Gestaltung: Michael Schade / Fotografie: André Bolliger, Eugen Leu & Partner, Patrick Rohner / Produktion: click it AG, Seon
Für die Unterstützung Dank an: Bildungszentrum Langenthal, 3M EMEA GmbH, Greutmann Bolzern Designstudio, Ribag Licht AG, Hero Schweiz, Ruckstuhl AG, PostFinance AG, Kultur- und Begegnungshaus Schlössli Wohlen, Park innovAARE AG, MinusSan AG
Publisher: Girsberger Holding AG / Design: Michael Schade / Photography: André Bolliger, Eugen Leu & Partner, Patrick Rohner / Production: click it AG, Seon
For their support we thank: Bildungszentrum Langenthal, 3M EMEA GmbH, Greutmann Bolzern Designstudio, Ribag Licht AG, Hero Schweiz, Ruckstuhl AG, PostFinance AG, Kultur- und Begegnungshaus Schlössli Wohlen, Park innovAARE AG, MinusSan AG

